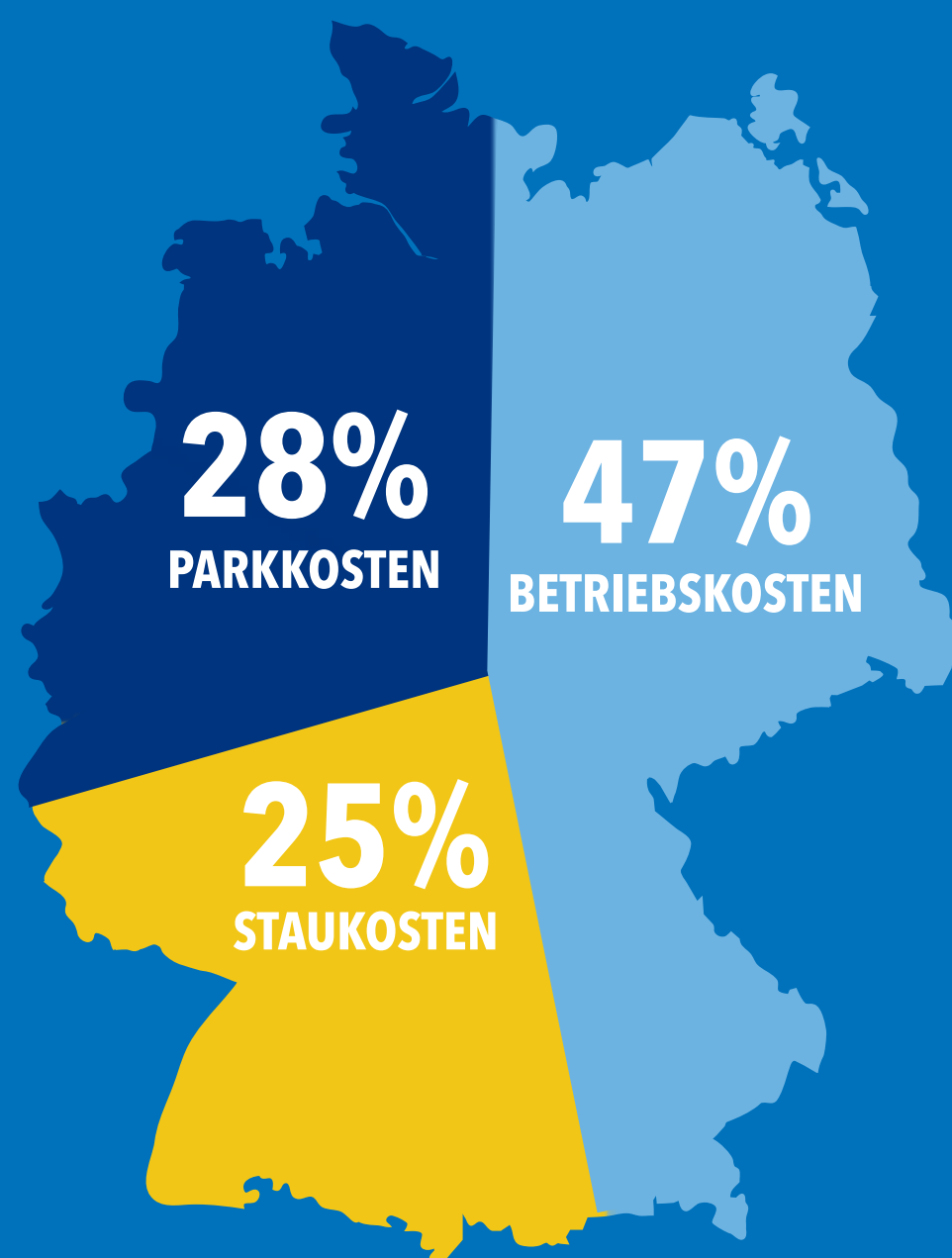


## KOSTEN DES AUTOFAHRENS IN DEUTSCHLAND

### DEUTSCHE BEZAHLEN

**7.269 €** DURCHSCHNITTLICH  
PRO  
JAHR FÜR IHR AUTO<sup>1</sup>

Die INRIX Cost of Driving Studie ermittelt erstmals Kosten für den Betrieb eines Automobils in den jeweils 10 größten Städten Deutschlands, Großbritanniens und der USA. Basierend auf den robusten Verkehrs- und Parkdaten von INRIX ergab die Studie, dass zum Beispiel Staus und Parkplatzsuche versteckte Kosten verursachen, die eine wesentliche finanzielle Belastung für Autofahrer darstellen.



### VERSTECKTE KOSTEN DES AUTOFAHRENS

Die versteckten indirekten Kosten des Autofahrens, verursacht durch Staus und die Parkplatzsuche, machen etwa ein Drittel der gesamten Autobetriebskosten in Deutschland aus.



**1.211 €** IM JAHR 2017  
DURCHSCHNITTLICHE PARKKOSTEN



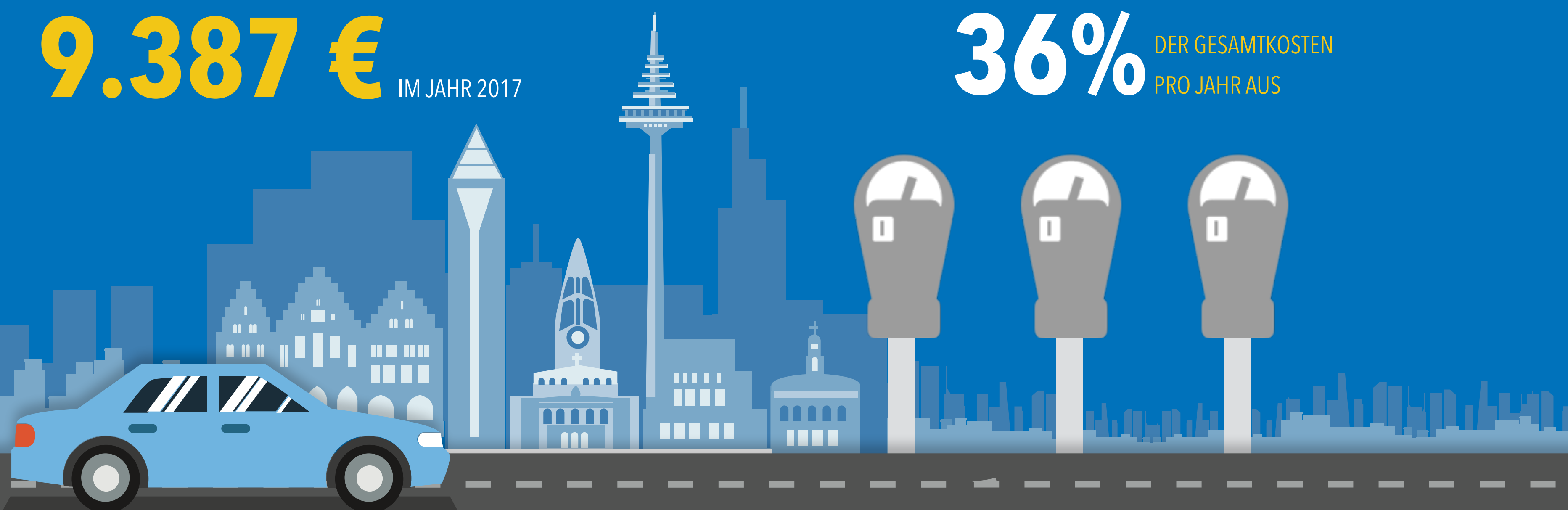
**1.826 €** IM JAHR 2017  
DURCHSCHNITTLICHE STAUKOSTEN

### AUTOFAHRER IN FRANKFURT ZAHLEN AM MEISTEN MIT

**9.387 €** IM JAHR 2017

### PARKKOSTEN IN FRANKFURT MACHEN

**36%** DER GESAMTKOSTEN  
PRO JAHR AUS



INRIX verbessert das Fahrerlebnis und hilft Autofahrern dabei, **Zeit** und **Geld** zu sparen.

Für die vollständige INRIX Cost of Driving Studie wenden Sie sich an [busdev@inrix.com](mailto:busdev@inrix.com) und besuchen Sie [inrix.com/research](http://inrix.com/research)

<sup>1</sup> Die durchschnittlichen Gesamtkosten pro Fahrer setzen sich aus direkten Kosten (Wartung, Kraftstoff, Versicherung, Parktickets und Mautgebühren) und indirekten Kosten (Verlust von Zeit, Kohlendioxid ausstoß, Strafzettel und Überbezahlen von Parkplätzen, d.h. für nicht genutzte, aber bereits bezahlte Parkzeit) zusammen.